



Secret Romanza<sup>®</sup>  
tu figura perfecta



CATALOGO



# LOS 4 PASOS IMPRESINDIBLES

## 1

**Medirse la cintura por encima del ombligo**



COGE UNA CINTA METRICA Y MIDETE LA CINTURA COMO EN LA IMAGEN. MIRA EN QUE ZONA ESTAS DE MEDIDA Y ELIGE TU TALLA

**IMPRESINDIBLE**

## 2

**Ir a la tabla de medidas**

TALLAS	CINTURA	CADERA
XXS/28	59 - 62 cm	80 - 85 cm
XS/30	63 - 69 cm	85 - 90 cm
S /32	70 - 76 cm	91 - 96 cm
M /34	77 - 83 cm	97 - 102 cm
L /36	84 - 91 cm	103 - 108 cm
XL /38	92 - 98 cm	109 - 114 cm
XXL / 40	99 - 103 cm	115 - 120 cm
3XL / 42	104 - 108 cm	121 - 125 cm
4XL / 44	111 - 117 cm	126 - 131 cm

**Escoger la que nos indica la tabla**

## 3

**Confirmar la talla con su agente de acuerdo a su medida**



## 4



- Las fajas no se cambian
- Son ropa interior en contacto con la piel
- No vendemos fajas que se han probado otras personas.
- Siga las indicaciones y confie en los profesionales

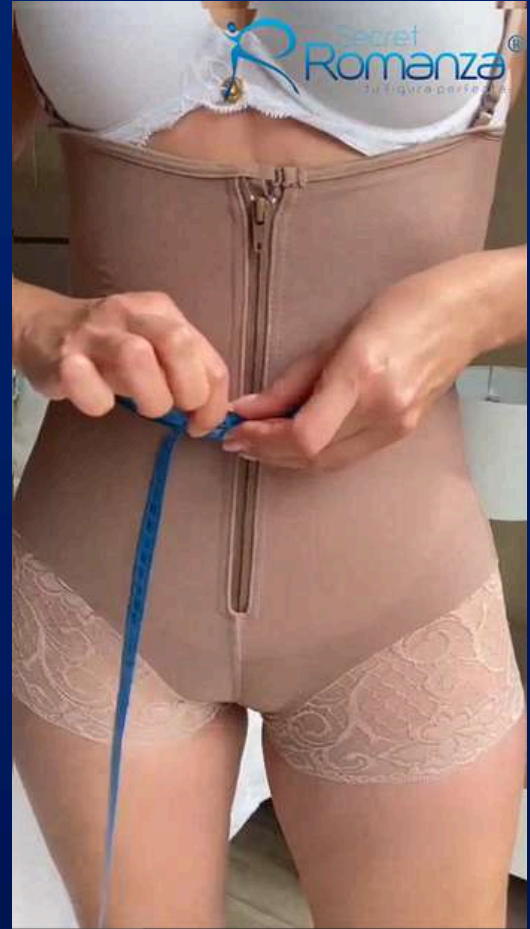


# MUY IMPORTANTE



## ANTES DE COMPRAR:

1. La ayuda de un profesional siempre viene bien
2. Mídase la cintura por encima del ombligo.
3. Una vez tenga la medida en centímetros diríjase a la tabla de tallas de la categoría de la faja elegida.
4. Confirme el tallaje con Fajas Romanza



## DESPUÉS DE LA COMPRA:

1. Cuide la faja adecuadamente
2. Siempre lavar a mano. Nunca en la lavadora
3. El secado lejos de las fuentes de calor. Nunca en secadora

ES MUY IMPORTANTE SEGUIR LAS INDICACIONES  
QUE LE HEMOS FACILITADO  
LAS FAJAS NO SE CAMBIAN  
SOLO VENDEMOS FAJAS NUEVAS SIN QUE SE LAS  
HAYA PROBADO NINGUNA PERSONA





# POWERNET



POSTCIRUGIA  
USO DIARIO

ALTA COMPRESIÓN  
MOLDEADORAS  
REDUCTORAS

PARA QUE USTED TENGA  
LA TALLA ADECUADA

IMPRESINDIBLE

## TABLA PARA POWERNET / REDUCTORAS

TALLAS	CINTURA	CADERA	¿CUAL ES MI TALLA?
2XS/28	59 - 62 CM	80 - 85 CM	 <p>COGE UNA CINTA METRICA Y MIDETE LA CINTURA COMO EN LA IMAGEN. MIRA EN QUE ZONA ESTAS DE MEDIDA Y ELIGE TU TALLA</p>
XS/30	63 - 69 CM	85 - 90 CM	
S/32	70 - 76 CM	91 - 96 CM	
M/34	77 - 83 CM	97 - 102 CM	
L/36	84 - 90 CM	103 - 108 CM	
XL/38	91 - 97 CM	109 - 114 CM	
2XL/40	98 - 103 CM	115 - 120 CM	
3XL/42	104 - 110 CM	121 - 125 CM	
4XL/44	111 - 117 CM	126 - 131 CM	

SI TIENES 83 CM ERES UNA M EN SMART SECRET





Secret Romanza®  
tu figura perfecta



**REF: 3236**

**CARACTERISTICAS**

Faja hilo realizada en tejido de powernet de alta compresión. Con tirantes finos ajustables. 3 líneas de ganchos en la zona frontal para ir ajustando la compresión según la necesidad. Lycra en el interior.. Tapa como apertura en la zona inferior.

APERTURA PERINEAL

**TALLAS**

XS/30 - S/32 - M/34 - L /36  
XL/38 - XXL-40

**COLORES**





Secret  
**Romanza**<sup>®</sup>  
tu figura perfecta



## REF: 3240

### CARACTERISTICAS

Faja body strapless realizada en tejido de pownet de alta compresión. Con tirantes finos ajustables, que se le pueden quitar. Cremallera lateral con una línea de ganchos en el interior. Lycra en el interior y en la zona de glúteos. Tapa como apertura en la zona inferior.

APERTURA PERINEAL

### TALLAS

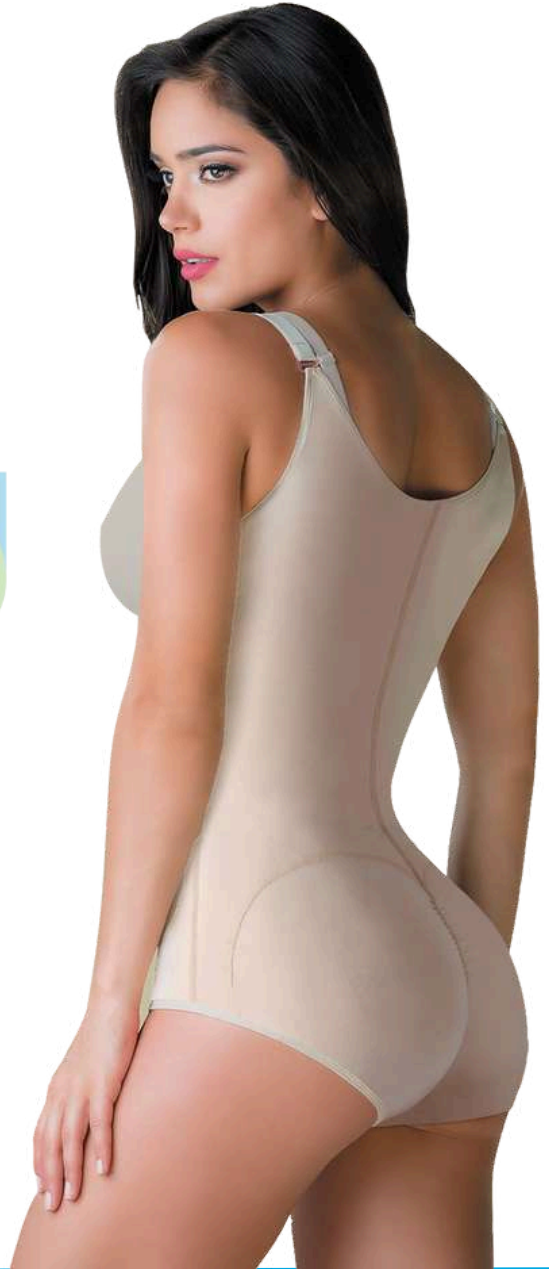
XS/30 - S/32 - M/34 - L/36  
XL/38 - XXL/40 - 3XL/42

### COLORES





Secret Romanza®  
tu figura perfecta



## REF: 3186

### CARACTERISTICAS

Faja body realizada en tejido de powernet de alta compresión. Con tirantes finos ajustables. Cremallera frontal con línea de ganchos por debajo. Lycra en el interior y en la zona de glúteos. Tapa como apertura en la zona inferior. Realza el pecho

APERTURA PERINEAL

### TALLAS

XS/30 - S/32 - M/34 - L/36  
XL/38 - XXL/40 - 3XL/42

### COLORES





Secret Romanza®  
tu figura perfecta



## REF: 3073

### CARACTERISTICAS

Faja body realizada en tejido de powernet de alta compresión. Con látex incorporado en zona de abdomen. Lycra en el interior y en la zona de glúteos. Tapa como apertura en la zona inferior. Encaje elástico en zona de muslos

APERTURA PERINEAL

### TALLAS

XS/30 - S/32 - M/34 - L/36  
XL/38 - XXL/40 - 5XL/42

### COLORES







**REF: 3163**

**CARACTERISTICAS**

Faja body realizada en tejido de powernet de alta compresión. Con tirantes finos ajustables. 3 líneas de ganchos en la zona frontal para ir ajustando la compresión según la necesidad. Lycra en el interior y en la zona de glúteos. Tapa como apertura en la zona inferior.

APERTURA PERINEAL

**TALLAS**

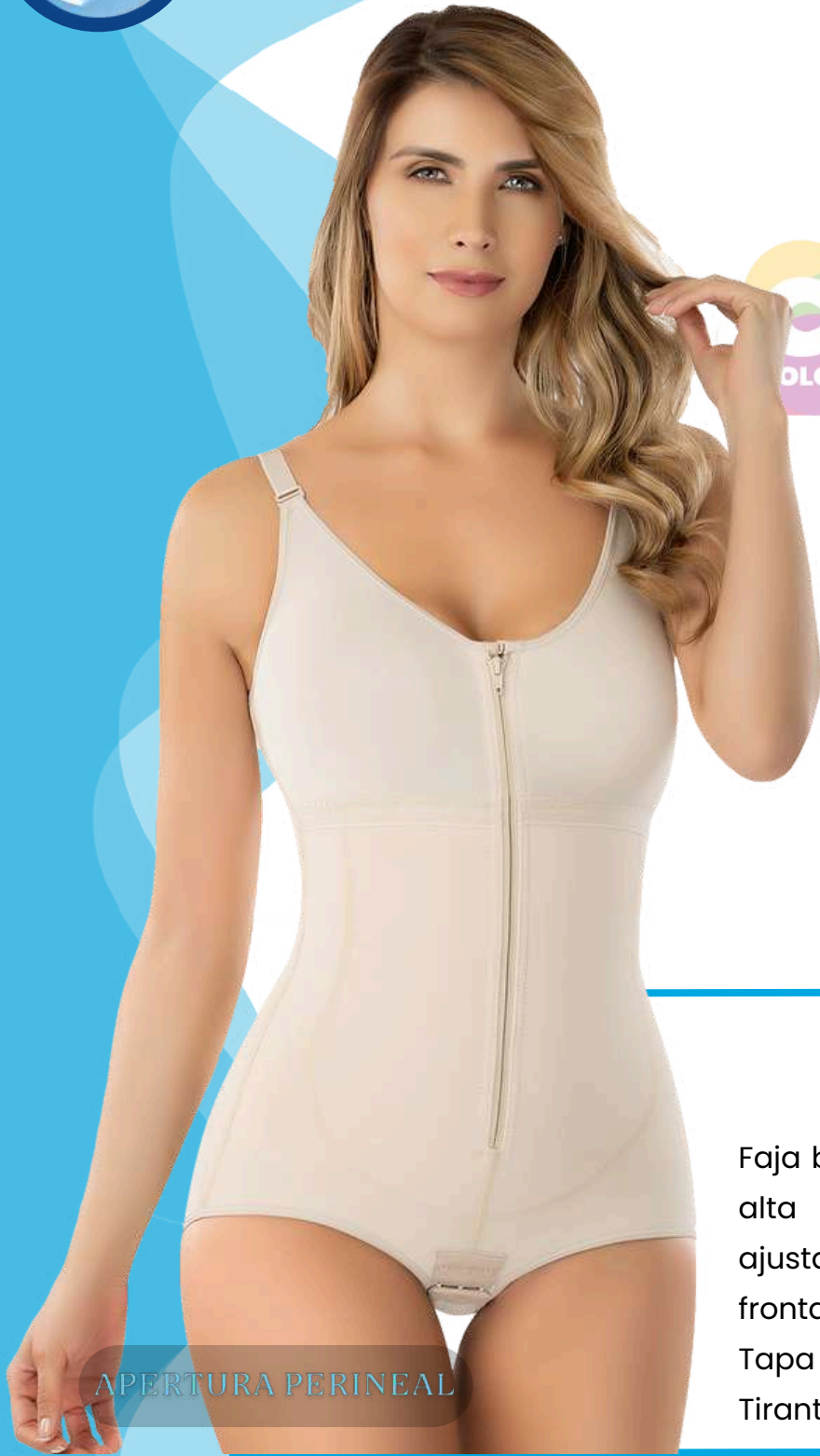
XS/30 - S/32 - M/34 - L/36  
XL/38 - XXL/40

**COLORES**





Secret Romanza®  
tu figura perfecta



**REF: 3094**  
**CARACTERISTICAS**

Faja body realizada en tejido de powernet de alta compresión. Con sostén de lycra ajustable a diferentes tamaños. Cremallera frontal con línea de ganchos por debajo. Tapa inferior con ganchos, para ir al baño. Tirantes delgados ajustables.

APERTURA PERINEAL

**TALLAS**

XS/30 - S/32 - M/34 - L/36  
XL/38 - XXL/40

**COLORES**





Secret  
**Romanza**®  
tu figura perfecta



CREMALLERA PERINEAL

## REF: 3081

### CARACTERISTICAS

Faja strapless largo short realizada en tejido de pownet de alta compresión. Con tirantes finos ajustables, que se pueden quitar. Cremallera lateral con línea de ganchos en el interior. Forro de lycra y en la zona de glúteos. Silicona de sujeción. Cremallera perineal

### TALLAS

XS/30 - S/32 - M/34 - L/36  
XL/38 - XXL/40

### COLORES





Secret Romanza®  
tu figura perfecta



## REF: 3067 CARACTERISTICAS

Faja short satrapless realizada en tejido de powernet de alta compresión. Con tirantes finos ajustables. Con cremallera y línea de ganchos interna. Realza los glúteos. Encaje en pierna con silicona para que no se mueva. Apertura en la entrepierna. Se le pueden quitar los tirantes.

APERTURA PERINEAL

### TALLAS

XS/30 - S/32 - M/34 - L/36  
XL/38 - XXL/40

### COLORES





Secret Romanza®  
tu figura perfecta



**REF: 3185**

**CARACTERISTICAS**

Faja short realizada en tejido de powernet de alta compresión. Con tirantes finos ajustables. Con cremallera central y línea de ganchos interna. Realza los glúteos. Encaje en pierna con silicona para que no se mueva. Hueco en la entrepierna. Realza el pecho

APERTURA PERINEAL

**TALLAS**

XS/30 - S/32 - M/34 - L/36  
XL/38 - XXL/40

**COLORES**





Secret Romanza®  
tu figura perfecta



# REF: 3057

## CARACTERISTICAS

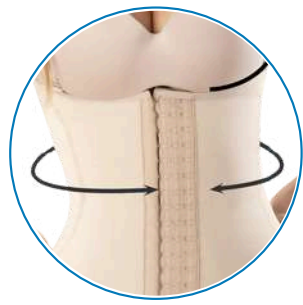
Faja short realizada en tejido de powernet de alta compresión. Con tirantes finos ajustables. Con 3 líneas de ganchos para ajustar la compresión. Realza los glúteos. Encaje en pierna con silicona para que no se mueva. Abertura en la entrepierna.

APERTURA PERINEAL

### TALLAS

XS/30 - S/32 - M/34 - L/36  
XL/38 - XXL/40 - 3XL/42

### COLORES





Secret Romanza®  
tu figura perfecta



CREMALLERA PERINEAL

## REF: 3099

### CARACTERISTICAS

Faja short realizada en tejido de powernet de alta compresión. Con tirantes anchos ajustables en 3 posiciones. Con 3 líneas de ganchos para ajustar la compresión. Realza los glúteos. Encaje en pierna con silicona para que no se mueva. Cremallera perineal. Realza el pecho

### TALLAS

XS/50 - S/52 - M/34 - L/36  
XL/38 - XXL/40 - 3XL/42  
4XL/44

### COLORES





Secret Romanza®  
tu figura perfecta



## REF: 3199

### CARACTERISTICAS

Faja strapless largo a la rodilla realizada en tejido de powernet de alta compresión. Tirantes ajustables. Con 3 líneas de ganchos para ajustar la compresión. Realza los glúteos. Encaje en pierna con silicona para que no se mueva. Apertura perineal.

CREMALLERA PERINEAL

### TALLAS

S/32 - M/34 - L/36

### COLORES







Secret Romanza®  
tu figura perfecta



## REF: 3340 CARACTERISTICAS

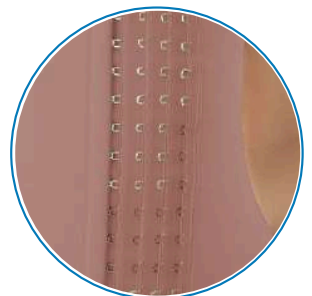
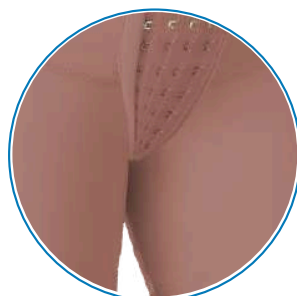
Faja short largo 3/4 realizada en tejido de powernet de alta compresión. Con tirantes anchos ajustables en 3 posiciones. Con 4 líneas de ganchos. Realza los glúteos. Encaje en pierna con silicona para que no se mueva. Apertura perineal completa

APERTURA COMPLETA

### TALLAS

2XS/28 - XS/30 - S/32 -  
M/34 - L/36 XL/38 - XXL/40  
- 3XL/42

### COLORES





Secret Romanza®  
tu figura perfecta



## REF: 3098

### CARACTERISTICAS

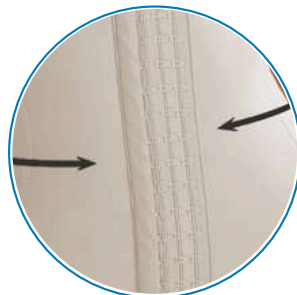
Faja a la rodilla realizada en tejido de powernet de alta compresión. Con tirantes anchos ajustables en 3 posiciones. Con 3 líneas de ganchos. Realza los glúteos. Encaje en pierna con silicona para que no se mueva. Cremallera perineal

CREMALLERA PERINEAL

### TALLAS

XS/50 - S/52 - M/34 - L/36  
XL/38 - XXL/40 - 3XL/42

### COLORES





Secret Romanza®  
tu figura perfecta



## REF: 3343

### CARACTERISTICAS

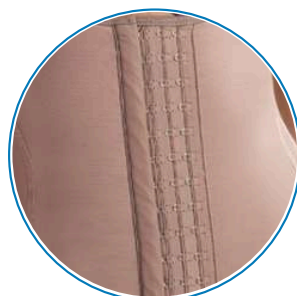
Faja Capri realizada en tejido de powernet de alta compresión. Ideada para postcirugía. Con tirantes anchos ajustables en 3 posiciones. Con 3 líneas de ganchos. Realza los glúteos. Largo por debajo de la rodilla. Cremallera perineal

CREMALLERA PERINEAL

### TALLAS

XS/30 - S/32 - M/34 - L/36  
XL/38 - XXL/40

### COLORES





Secret Romanza®  
tu figura perfecta



## REF: 3342

### CARACTERISTICAS

Faja capri , por debajo de la rodilla, realizada en tejido de powernet de alta compresión. Ideal par postcirugía. Con tirantes anchos ajustables en 3 posiciones. Con 4 líneas de ganchos. Realza los glúteos. Encaje en pierna con silicona para que no se mueva. Apertura perineal completa.

CREMALLERA PERINEAL

### TALLAS

XS/30 - S/32 - M/34 - L /36  
XL/38 - XXL/40

### COLORES





Secret Romanza®  
tu figura perfecta



**IMPORTANTE**

**UNA TALLA EN CINTURA Y UNA TALLA MÁS GRANDE EN CADERA**

**REF: 3299**  
**CARACTERISTICAS**

Faja Reloj de Arena realizada en tejido de powernet de alta compresión. Con tirantes anchos ajustables en 3 posiciones. Con 3 líneas de ganchos. Realza los glúteos. Encaje en pierna con silicona para que no se mueva. Apertura perineal completa. Largo de pierna corto

APERTURA PERINEAL COMPLETA

**TALLAS**

XS/30 - S/32 - M/34 - L/36  
XL/38

**COLORES**





Secret Romanza®  
tu figura perfecta



**REF: 3216**

**CARACTERISTICAS**

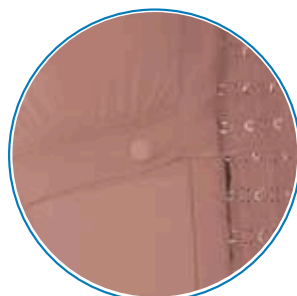
Faja realizada en tejido de powernet de alta compresión. Faja entera con largo short. Zona de pecho y tirantes en lycra ajustable a diferentes tamaños. Realza los glúteos. Con cremallera perineal. Ideal para postcirugía o tratamientos estéticos. 3 líneas de ganchos

CREMALLERA PERINEAL

**TALLAS**

XS/30 - S/32 - M/34 - L/36  
XL/38 - XXL/40

**COLORES**





Secret  
**Romanza**<sup>®</sup>  
tu figura perfecta



CREMALLERA PERINEAL

## REF: 3215

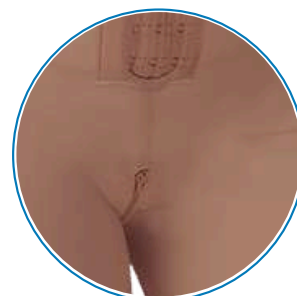
### CARACTERISTICAS

Faja realizada en tejido de powernet de alta compresión. Faja entera con largo short y mangas 3/4. Zona de pecho, tirantes y mangas en lycra ajustable a diferentes tamaños. Realza los glúteos. Con cremallera perineal. Ideal para postcirugía o tratamientos estéticos

### TALLAS

XS/30 - S/32 - M/34 - L/36  
XL/38 - XXL/40

### COLORES





Secret Romanza®  
tu figura perfecta



**REF: 3213**

**CARACTERISTICAS**

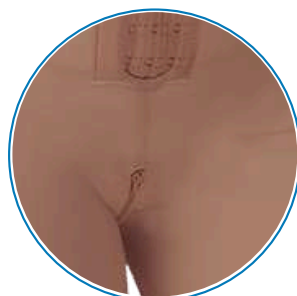
Faja realizada en tejido de powernet de alta compresión. Faja entera con largo a la rodilla y mangas 3/4. Zona de pecho, tirantes y mangas en lycra ajustable a diferentes tamaños. Realza los glúteos. Con cremallera perineal. Ideal para postcirugía o tratamientos estéticos

CREMALLERA PERINEAL

**TALLAS**

XS/30 - S/32 - M/34 - L/36  
XL/38 - XXL/40

**COLORES**







Secret Romanza®  
tu figura perfecta



## REF: 3165

### CARACTERISTICAS

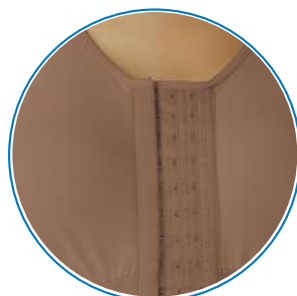
Faja realizada en tejido de powernet de alta compresión. Faja entera con pecho y tirantes en lycra. Cremallera lateral con línea de ganchos interna. Largo hasta la rodilla. Cremallera perineal. Realza los glúteos. Faja de uso diario. Forro de lycra.

CREMALLERA PERINEAL

### TALLAS

XS/30 - S/32 - M/34 - L/36  
XL/38 - XXL/40

### COLORES





Secret Romanza®  
tu figura perfecta



## REF: 3325

### CARACTERISTICAS

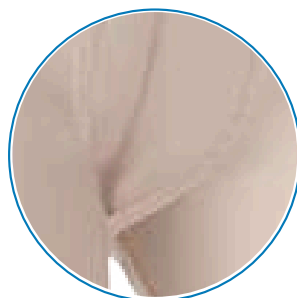
Short muy alto realizado en powernet de alta compresión, con 3 líneas de ganchos y apertura total en la zona inferior. Viene con 4 mini varillas en cintura y silicona de sujeción para que no se doble. Realza los glúteos

CREMALLERA PERINEAL

### TALLAS

XS/30 - S/32 - M/34 - L/36  
XL/38 - XXL/40 - 3XL/42

### COLORES





*novedad*



**REF: 3445**  
**CARACTERISTICAS**

Short cachetero Invisible con minivarillas en la zona de cintura para que siempre este firme. Realza los gluteos. Suave y de alta compresión.

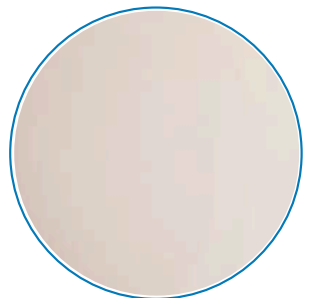
**TALLAS**

XS/30 - S/32 - M/34 - L /36  
XL/38

**COLORES**



BEIGE





Secret Romanza®  
tu figura perfecta



## REF: 2012

### CARACTERISTICAS

Braga alta que recoge toda la zona de abdomen. Con látex de refuerzo en la zona central. Ideal para el postparto. De tipo cachetero que realza los glúteos. Tejido de microfibra compresivo. Suave y de tacto frío

APERTURA COMPLETA

### TALLAS

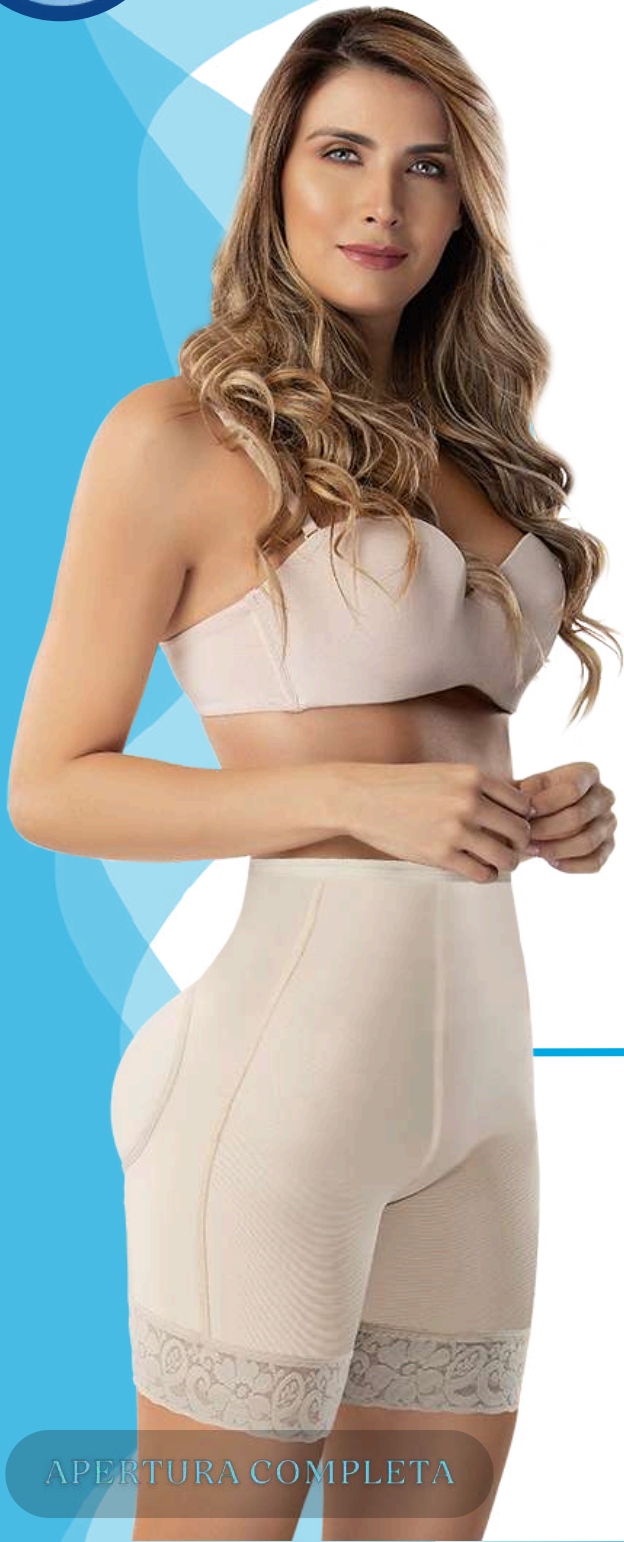
XS/30 - S/32 - M/34 - L/36  
XL/38 - XXL/40

### COLORES





Secret Romanza®  
tu figura perfecta



## REF: 3016

### CARACTERISTICAS

Short realizado en tejido de powernet de alta compresión. Es un poco menos alto y más corto de pierna que la referencia 3091. Realza los glúteos y comprime el abdomen. Silicona en el encaje de la pierna.

APERTURA COMPLETA

### TALLAS

XS/30 - S/32 - M/34 - L/36  
XL/38 - XXL/40

### COLORES





Secret Romanza®  
tu figura perfecta



## REF: 3091

### CARACTERISTICAS

Short alto realizado en powernet de alta compresión, con refuerzo en zona de abdomen. Viene con silicona de sujeción Realza los glúteos

APERTURA COMPLETA

### TALLAS

XS/30 - S/32 - M/34 - L/36  
XL/38 - XXL/40

### COLORES





Secret Romanza®  
tu figura perfecta



**REF: 3257**

**CARACTERISTICAS**

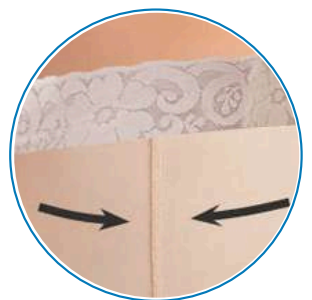
Short alto realizado en powernet de alta compresión, sin apertura inferior. Viene con silicona de sujeción en zona de abdomen, Encaje en cintura y en pierna. Realza los glúteos. Zona exterior posterior de lycra.. Levanta glúteos interno

APERTURA COMPLETA

**TALLAS**

XS/30 - S/32 - M/34 - L/36  
XL/38 - XXL/40

**COLORES**





## REF: 3087

### CARACTERISTICAS

Chaleco brazos realizada en tejido de powernet de alta compresión. Mangas 3/4. Dispone de 3 líneas de ganchos y tirante horizontal para una mejor sujeción. Pensado para postcirugía. Corrige además la postura de la espalda.

POSTCIRUGÍA

#### TALLAS

XS/30 - S/32 - M/34 - L/36  
XL/38

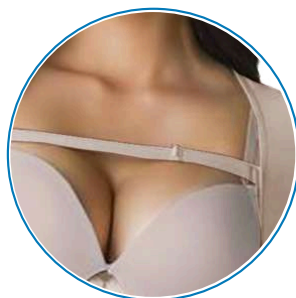
COLOR



TALLAS

XXL/40

COLORES







Secret Romanza®  
tu figura perfecta



**REF: 3275**

**CARACTERISTICAS**

Chaleco brazos realizada en lycra de media compresion. Mangas 3/4. Dispone de 3 líneas de ganchos y tirante horizontal para una mejor sujeción. Pensado para postcirugía. Corrige además la postura de la espalda.

CREMALLERA PERINEAL

**TALLAS**

XS/30 - S/32 - M/34 - L /36  
XL/38 - XXL/40

**COLORES**





# SOSTENES



POSTCIRUGIA  
USO DIARIO

SUAVES - LIGEROS  
IDEALES PARA LOS MOMENTOS DE MAYOR  
SENSIBILIDAD

PARA QUE USTED TENGA  
LA TALLA ADECUADA

IMPRESINDIBLE

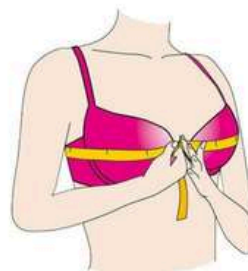


## TABLA DE SOSTENES

POSTCIRUGÍA

TALLAS	CONTORNO
XS/30	65 - 75 CM
S/32	75 - 85 CM
M/34	85 - 95 CM
L/36	95 - 105 CM
XL/38	105 - 115 CM
XL/40	115 - 125 CM

TALLAS DE  
BRASIERES COLOMBIANOS



PASOS

- 1.- Midete el contorno de pecho como en la imagen.
- 2.- Busca la equivalencia a la talla en la tabla

TE AYUDAMOS CON LA TALLA





Secret Romanza®  
tu figura perfecta



## REF: 5014

### CARACTERISTICAS

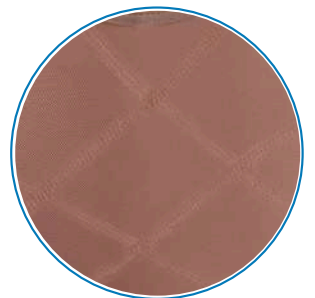
Sostén con brazos diseñado para postcirugía. Con lycra de mediana compresión en mangas. Sujetador prehormado que se adapta a diferentes tamaños. Con tirante horizontal para mantener la posición del pecho. 3 líneas de ganchos. Corrige la postura de la espalda

POSTCIRUGÍA

### TALLAS

XS/30 - S/32 - M/34 - L/36  
XL/38 - XXL/40

### COLORES





Secret Romanza®  
tu figura perfecta



## REF: 5009 CARACTERISTICAS

Sostén prehormado con lycra en zona de pecho. 3 líneas de ganchos para ajustar según gusto. Tirante ancho ajustable en 2 posiciones. Corrige y protege la posición de la postura de la espalda. Es un sosten ideal para postcirugía que se utiliza de igual modo para uso diario

POSTCIRUGÍA/USO DIARIO

### TALLAS

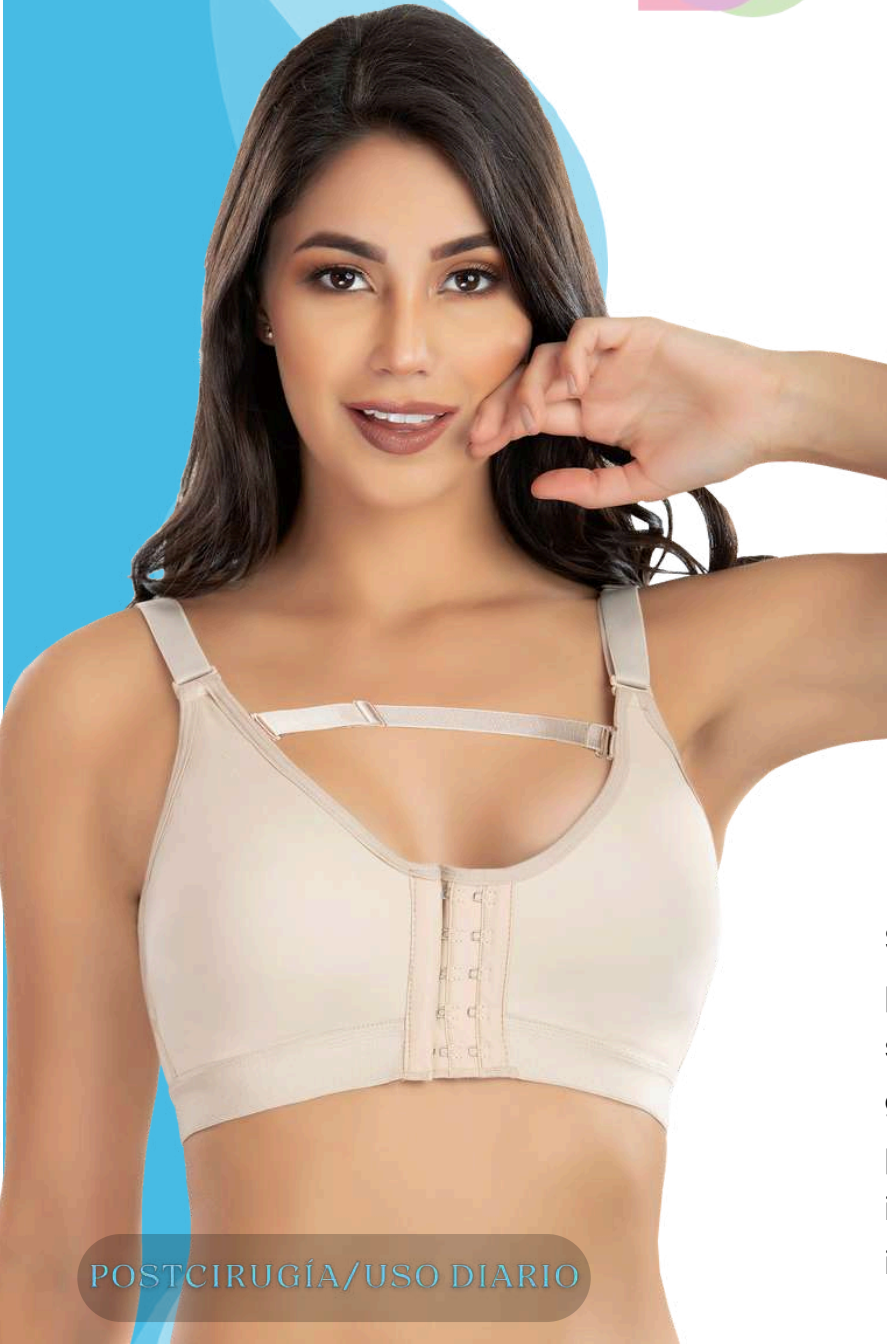
XS/30 - S/32 - M/34 - L/36  
XL/38 - XXL/40

### COLORES





Secret  
**Romanza**<sup>®</sup>  
 tu figura perfecta



**REF: 5010**  
**CARACTERISTICAS**

Sostén prehormado con lycra en zona de pecho. 3 líneas de ganchos para ajustar según gusto. Tirante delgado ajustable al gusto. Corrige y protege la posición de la postura de la espalda. Es un sostén ideado para postcirugía que se utiliza de igual modo para uso diario

POSTCIRUGÍA/USO DIARIO

**TALLAS**

XS/30 - S/32 - M/34 - L/36  
 XL/38 - XXL/40

**COLORES**





## REF: 3070

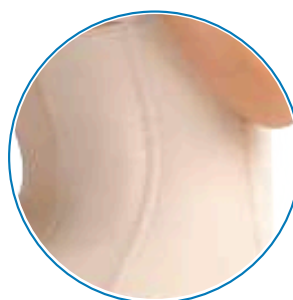
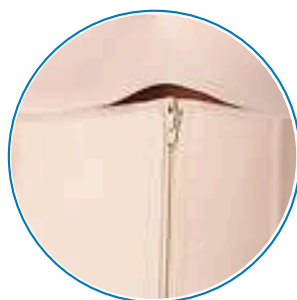
### CARACTERISTICAS

Cinturilla con cremallera central y línea de ganchos interna. Realizada en pownet de alta compresión. Dispone de 4 varillas planas tipo muelle para mantener la faja en su posición. Forro de lycra interno. Protege la zona lumbar

#### TALLAS

XS/30 - S/32 - M/34 - L/36  
XL/38

#### COLORES





Secret Romanza®  
tu figura perfecta



## REF: 3042

### CARACTERISTICAS

Cinturilla con 3 líneas de ganchos en zona frontal para un ajuste adecuado según se desee. Realizada en powernet de alta compresión, contiene 4 varillas para mantener la posición, y que ayudan a mejorar la postura de la espalda.

USO DIARIO

### TALLAS

L/36 - XL/38 - XXL/40  
3XL/42 - 4XL/44

### COLORES





POSTCIRUGIA



## REF: 3076

### CARACTERISTICAS

Mentonera que se utiliza para la postcirugía facial, tanto en menton, mejillas y/o cuello. Con 2 velcros de sujeción para que se pueda adaptar a diferentes tamaños y compresión. La zona del menton se encuentra almohadillada.

**2 TALLAS**

XS/S - M/L

**COLORES**





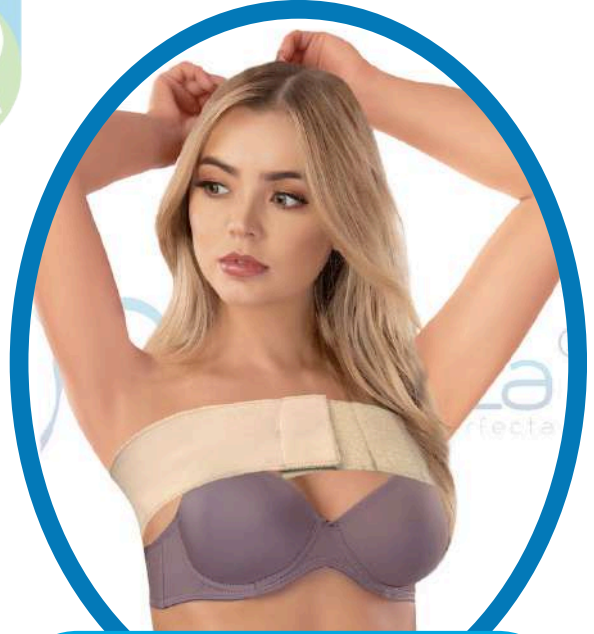


Secret Romanza®  
tu figura perfecta

POSTCIRUGIA

**REF: 023**

**REF: 024**



**TALLAS**  
UNICA

**COLORES**  
●

**TALLAS**  
M -- L

**COLORES**  
●

**CARACTERISTICAS**

Balaca postoperatoria para mantener las orejas en una posición firme y sin roces. Ideal para otoplastias. Realizada en lycra firme. Banda ancha

**CARACTERISTICAS**

Banda de pecho para postcirugía. Realizada en microfibra con velcro de sujeción. Su función mantener el pecho en la posición ideal

**REF: 0100**

*extensores*



**CARACTERISTICAS**

Extensores ideados para las fajas de tirantes anchos. Pensados para mujeres que por su altura o por su constitución necesitan de ellos para estar más cómodas en la zona de hombro y axilas. Vienen con 3 ganchos en 3 alturas y con elástico incorporado. Cada bolsita trae 2 uds. del mismo color

**PACK 3 UDS.**



Secret Romanza®  
tu figura perfecta



POSTCIRUGIA



**TALLAS**

UNICA

**COLORES**



## **REF: 504**

### **CARACTERISTICAS**

Tabla abdominal. Flexible con espuma interna y tejido hipoalergénico. Ayuda a dar firmeza al abdomen. Ligera y cómoda



# POWERNET




## POSTCIRUGIA USO DIARIO

ALTA COMPRESIÓN  
MOLDEADORAS  
REDUCTORAS

### PARA QUE USTED TENGA LA TALLA ADECUADA

### IMPRESINDIBLE

#### TABLA PRENDAS HOMBRE

TALLAS	ABDOMEN	CADERA	¿CUAL ES MI TALLA?
S/32	80 - 85 CM	-	 <p>COGE UNA CINTA METRICA Y MIDETE LA CINTURA COMO EN LA IMAGEN. MIRA EN QUE ZONA ESTAS DE MEDIDA Y ELIGE TU TALLA</p>
M/34	86 - 91 CM	-	
L/36	92 - 97 CM	-	
XL/38	98 - 103 CM	-	
2XL/40	104 - 109 CM	-	

SI TIENES 95 CM ERES UNA L EN POWERNET HOMBRE





Secret Romanza®  
tu figura perfecta



## REF: 4013

### CARACTERISTICAS

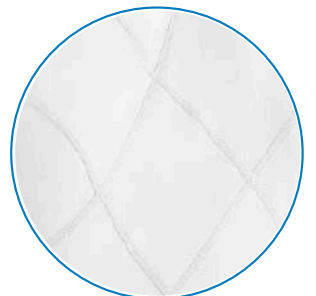
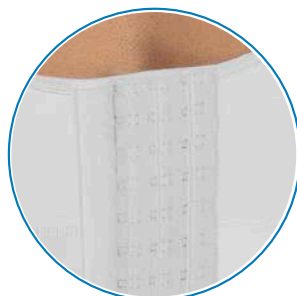
Chaleco/Top corto para hombre pensado para postcirugía de ginecomastia. De alta compresión con 3 líneas de ganchos para ajustar y ayudar en el drenaje y desinflamación. Viene con forro de lycra interno de tacto suave e hipoalergénico.

POSTCIRUGÍA/USO DIARIO

### TALLAS

S/32 - M/34 - L /36 XL/38 -  
XXL/40

### COLORES





Secret Romanza®  
tu figura perfecta



## REF: 4004

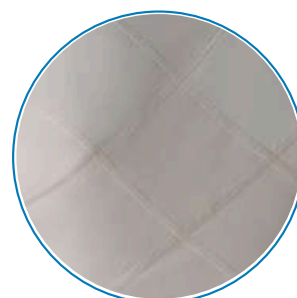
### CARACTERISTICAS

Chaleco para hombre con cremallera lateral y línea de ganchos interna. En zona de abdomen dispone de látex para darle más compresión. Corrector de postura en la zona de espalda. Silicona de sujeción en la cintura.

#### TALLAS

XS/50 - S/52 - M/34 - L/36  
XL/38

#### COLORES





Secret  
**Romanza**®  
tu figura perfecta



## REF: 4012

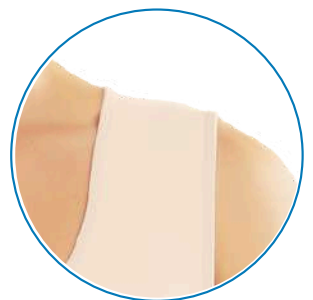
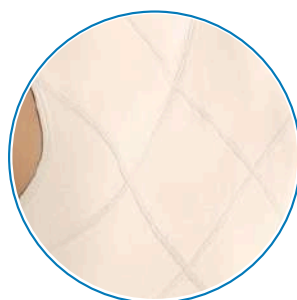
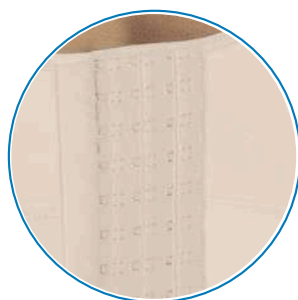
### CARACTERISTICAS

Chaleco para hombre pensado para postcirugía. De alta compresión con 3 líneas de ganchos para ajustar y ayudar en el drenaje y desinflamación. Viene con forro de lycra interno de tacto suave e hipoalergénico.

#### TALLAS

S/32 - M/34 - L/36  
XL/38 - 2XL/40

#### COLORES





## REF: 4006

### CARACTERISTICAS

Faja entera hombre para postcirugia, realizada en pownet con cremallera frontal y linea de ganchos interna . Apertura inferior. Lycra en zona de glúteos

#### TALLAS

XS/30 - S/32 - M/34 - L /36  
XL/38

#### COLORES





Secret Romanza®  
tu figura perfecta



## REF: 4014

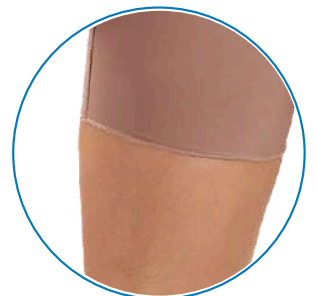
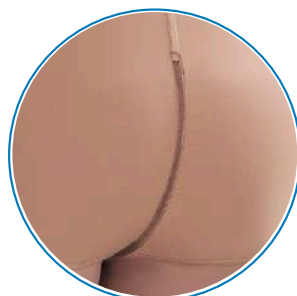
### CARACTERISTICAS

Faja entera hombre para postcirugia, realizada en pownet con manga corta y 3 líneas de ganchos para regular compresión. Apertura inferior. Con cremallera trasera Lycra en zona de glúteos

#### TALLAS

XS/30 - S/32 - M/34 - L/36  
XL/38

#### COLORES







# SMART SECRET



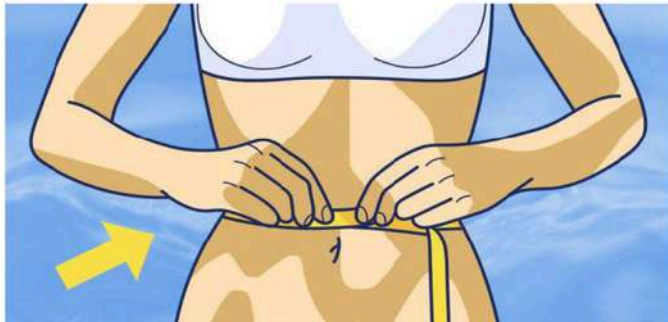
## USO DIARIO

BAJA/MEDIA COMPRESIÓN  
MOLDEADORAS

PARA QUE USTED TENGA  
LA TALLA ADECUADA

IMPRESINDIBLE

### TABLA PARA SMART SECRET / INVISIBLES

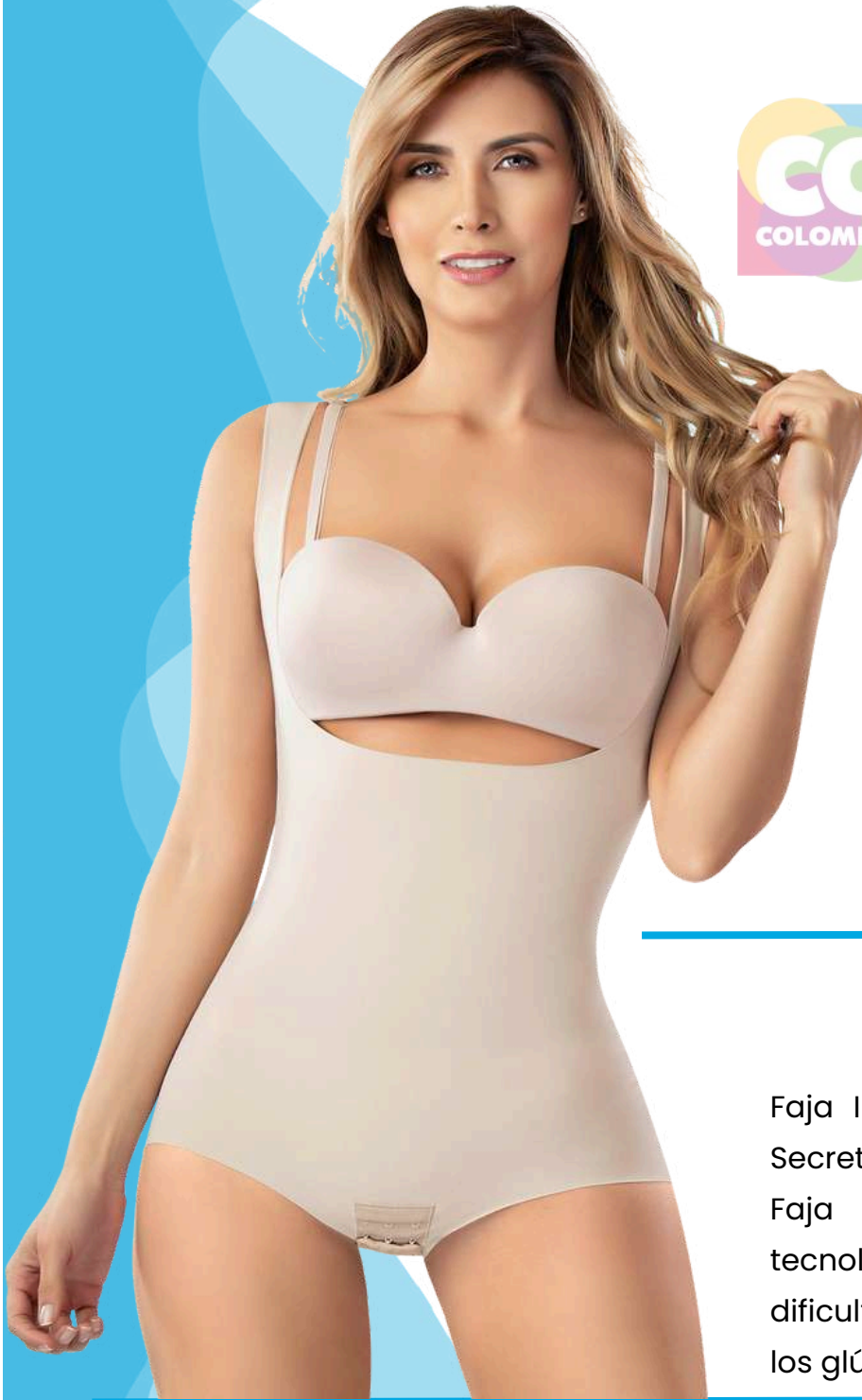
TALLAS	CINTURA	CADERA	¿CUAL ES MI TALLA?
2XS/28	67 - 69 CM	86 - 90 CM	 <p>COGE UNA CINTA METRICA Y MIDETE LA CINTURA COMO EN LA IMAGEN. MIRA EN QUE ZONA ESTAS DE MEDIDA Y ELIGE TU TALLA</p>
XS/30	71 - 75 CM	91 - 95 CM	
S/32	76 - 80 CM	96 - 100 CM	
M/34	81 - 85 CM	101 - 105 CM	
L/36	86 - 90 CM	106 - 110 CM	
XL/38	91 - 95 CM	111 - 115 CM	
2XL/40	96 - 99 CM	116 - 120 CM	

SI TIENES 83 CM ERES UNA M EN SMART SECRET





Secret Romanza®  
tu figura perfecta



## REF: 2023

### CARACTERISTICAS

Faja Invisible tipo body de la línea Smart Secret. No se nota nada. Tirantes extensibles. Faja realizada en microfibra de alta tecnología. Con tapa perineal para ir sin dificultad al baño. Moldea la figura y realza los glúteos. Ideal para vestidos ajustados.

#### TALLAS

XS/30 - S/32 - M/34 - L/36  
XL/38

#### COLORES



BEIGE





Secret Romanza®  
tu figura perfecta



**REF: 2033**  
**CARACTERISTICAS**

Faja Invisible tipo short de la línea Smart Secret. No se nota nada. Tirantes extensibles. Faja realizada en microfibra de alta tecnología. Con apertura perineal para ir sin dificultad al baño. Moldea la figura y realza los glúteos. Ideal para vestidos ajustados.

**TALLAS**

XS/30 - S/32 - M/34 - L/36  
XL/38 - XXL/40

**COLORES**



BEIGE





Secret  
**Romanza**<sup>®</sup>  
tu figura perfecta

48 €



## REF: 2050

### CARACTERISTICAS

Faja short strapless Invisible de la línea Smart Secret. No se nota nada. Dispone de minivarilllas en la zona de encaje para que no se de la vuelta Faja realizada en microfibra de alta tecnología. Con apertura perineal.. Moldea la figura y realza los glúteos. Ideal para vestidos ajustados.

#### TALLAS

XS/30 - S/32 - M/34 - L/36  
XL/38

#### COLORES

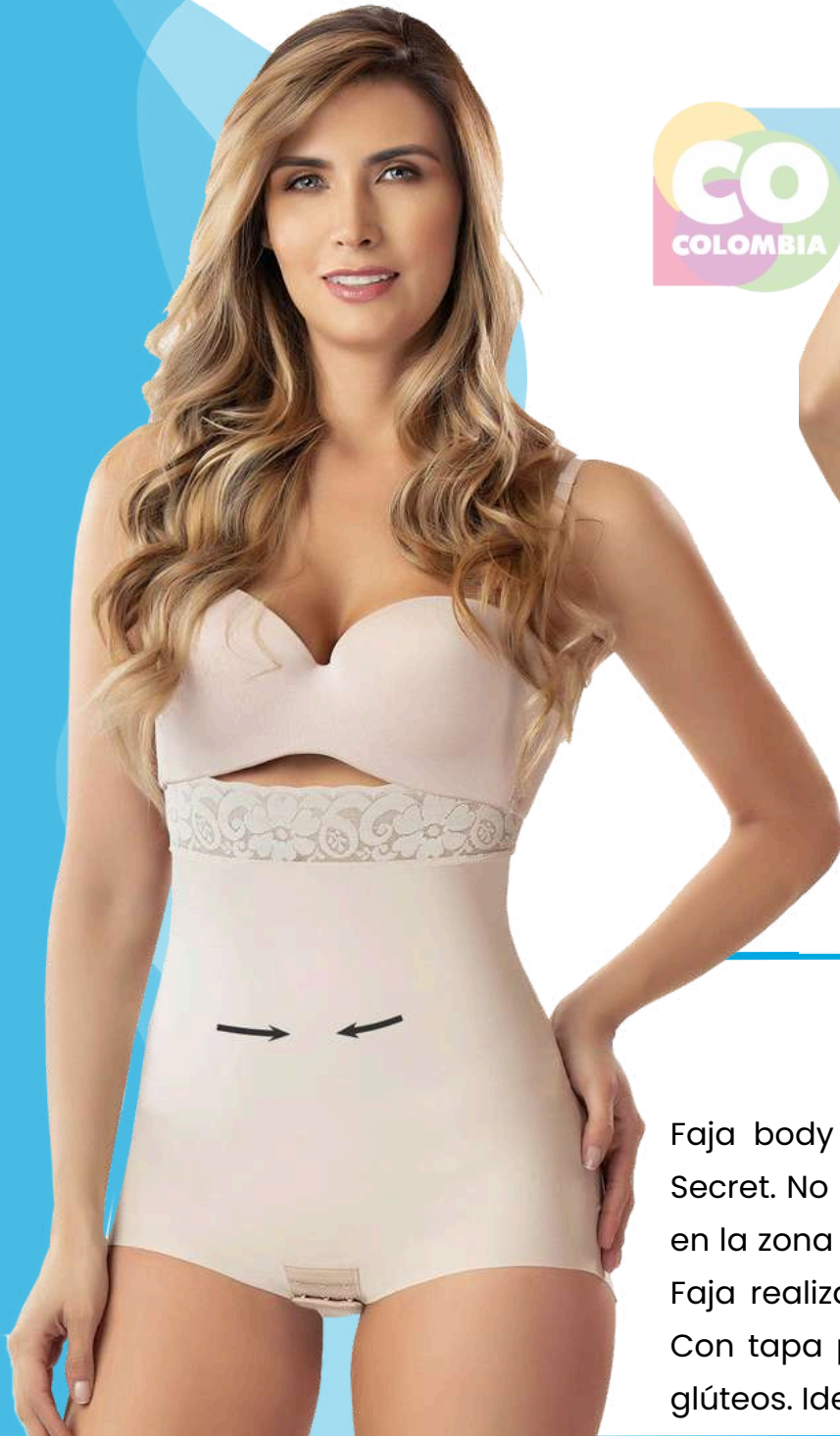


BEIGE





Secret Romanza®  
tu figura perfecta



## REF: 2061

### CARACTERISTICAS

Faja body strapless Invisible de la línea Smart Secret. No se nota nada. Dispone de mini varillas en la zona de encaje para que no se de la vuelta. Faja realizada en microfibra de alta tecnología. Con tapa perineal. Moldea la figura y realza los glúteos. Ideal para vestidos ajustados.

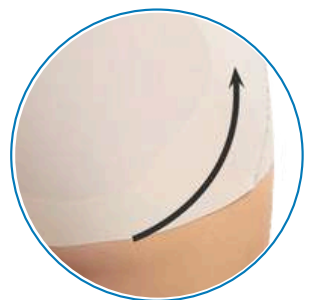
#### TALLAS

XS/30 - S/32 - M/34 - L/36  
XL/38

#### COLORES



BEIGE





# SMART SECRET



## POSTCIRUGÍA / USO DIARIO

BAJA/MEDIA COMPRESIÓN  
MOLDEADORAS

### PARA QUE USTED TENGA LA TALLA ADECUADA

### IMPRESINDIBLE

#### PRIMERA PUESTA

#### TABLA PARA SMART SECRET / POSTCIRUGÍA

TALLAS	CINTURA	CADERA	¿CUAL ES MI TALLA?
XS/30	63 - 69 CM	86 - 92 CM	 <p>EN LA IMAGEN. MIRA EN QUE ZONA ESTAS DE MEDIDA Y ELIGE TU TALLA</p>
S/32	70 - 76 CM	93 - 99 CM	
M/34	77 - 82 CM	100 - 105 CM	
L/36	83 - 88 CM	106 - 111 CM	
XL/38	89 - 94 CM	112 - 117 CM	
2XL/40	95 - 100 CM	118 - 123 CM	

SI TIENES 79 CM ERES UNA M EN SMART SECRET POST





Secret Romanza®  
tu figura perfecta



## REF: 2191

### CARACTERISTICAS

Legging compresivo para postcirugia y o tratamientos estéticos en pierna. Con 3 líneas de ganchos el frente y apertura perineal completa. Encaje en pierna y en tobillo. En zona de glúteos elástico suave sin compresión. Realza glúteos

#### TALLAS

XXS/28 - S/32 - M/34 - L /36 -  
XL/38 - XXL/40

#### COLORES



NEGRO





Secret  
**Romanza**<sup>®</sup>  
tu figura perfecta



## REF: 2138

### CARACTERISTICAS

Faja de la línea Smart Secret pensada para postcirugía en primera puesta. Misma compresión en abdomen y en pierna. Largo a la rodilla. Con apertura perineal completa. 3 líneas de ganchos. Realizada en microfibra de media compresión. Tirantes anchos

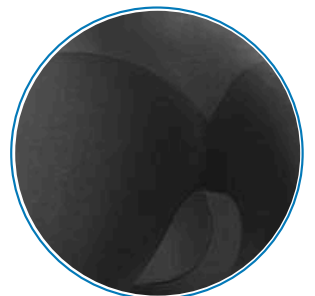
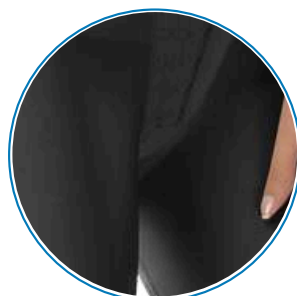
### TALLAS

S/32 - M/34 - L/36 - XL/38

### COLORES



NEGRO







Secret Romanza®  
tu figura perfecta



## REF: 2143

### CARACTERISTICAS

Faja realizada en tejido de microfibra de media compresión. Faja larga hasta la rodilla. Ideal para primera puesta en postcirugia. Suave ligera y sin apenas costuras. Tirante fino ajustable . Con apertura perineal completa. 3 líneas de ganchos

### TALLAS

S/32 - M/34 - L/36 - XL/38

### COLORES



NEGRO  
NEGRO





Secret Romanza®  
tu figura perfecta



## REF: 2139

### CARACTERISTICAS

Faja Capri ideal para primera puesta en postcirugía. Tejido suave y ligero si apenas costuras. 3 líneas de ganchos en zona frontal para regular la compresión. Largo por debajo de la rodilla. Apertura perineal completa

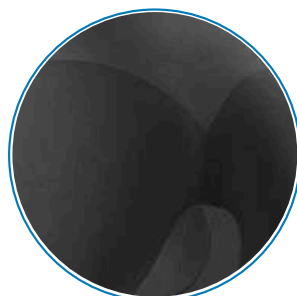
### TALLAS

XS/30 - S/32 - M/34 - L/36  
XL/38

### COLORES



NEGRO





Secret Romanza®  
tu figura perfecta



## REF: 2110

### CARACTERISTICAS

Faja de la Linea Smart Secret para primera puesta de postcirugia. Realizada en microfibra de media compresión de alta tecnología. Largo a la rodilla. Apertura perineal completa. Tirantes finos ajustables al gusto. Compresión en pierna menor que en abdomen. 3 líneas de ganchos.

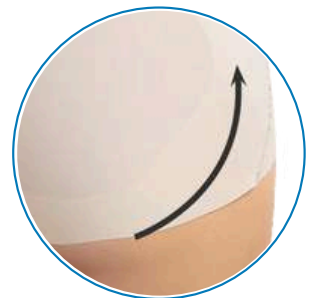
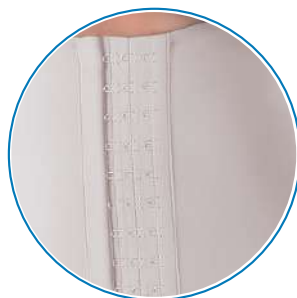
### TALLAS

XS/30 - XL/38 - XXL/40

### COLORES

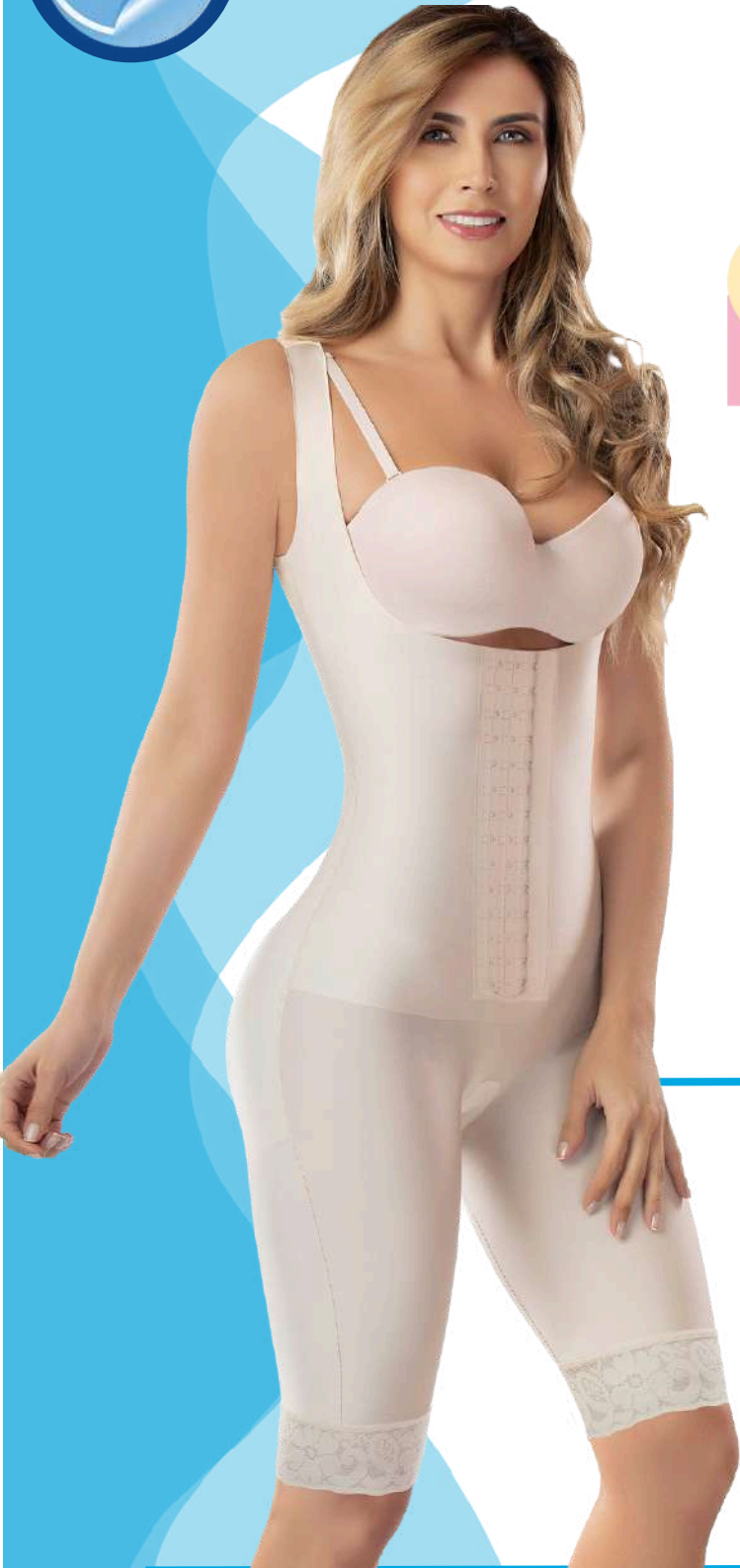


NEGRO





Secret Romanza®  
tu figura perfecta



## REF: 2120

### CARACTERISTICAS

Faja larga a la rodilla de la linea Smart Secret. Diseñada para primera puesta de postcirugía. Fabricada con microfibras de alta tecnología. Dispone de 3 líneas de ganchos para justar la compresión, tirantes extensibles y apertura perineal. Encaje en pierna. Realza los glúteos.

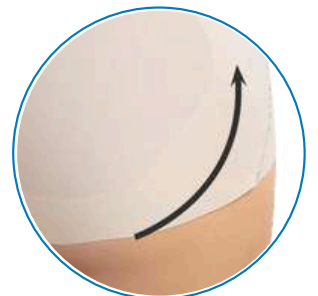
### TALLAS

XS/30 - S/32 - XL/38 - XXL/40

### COLORES



NEGRO





Secret  
**Romanza**®  
tu figura perfecta



## REF: 2119

### CARACTERISTICAS

Faja capri para postcirugía de la línea Smart Secret. Es la misma faja que la ref. 2110 pero con un largo de pierna mayor, por debajo de la rodilla. Realza los glúteos, apertura perineal y tirantes finos ajustables. Menor compresión en pierna.

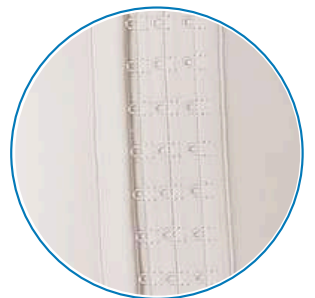
#### TALLAS

S/32 - M/34 - L/36 - XL/38 -  
XXL/40

#### COLORES



NEGRO





Secret Romanza®  
tu figura perfecta



## REF: 2118

### CARACTERISTICAS

Faja capri de la linea Smart Secret, pensada para primera puesta en postcirugía. La misma faja que la 2120 pero en largo por debajo de la rodilla. Menor compresión en pierna que en abdomen. 3 líneas de ganchos para ajustar la compresión.

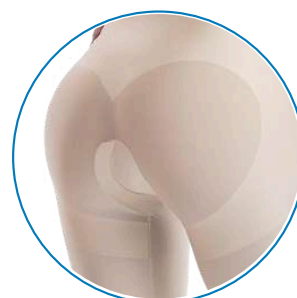
#### TALLAS

S/32 - M/34  
XL/38 - XXL/40

#### COLORES



NEGRO





# LÁTEX



## USO DIARIO

ALTO CONTROL  
POCO ELASTICAS

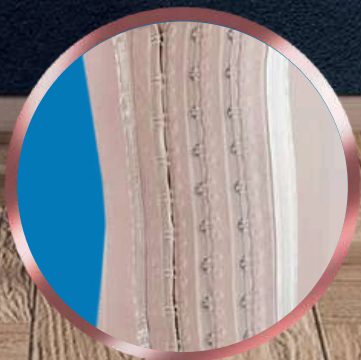
PARA QUE USTED TENGA  
LA TALLA ADECUADA

IMPRESINDIBLE

### TABLA PARA LÁTEX / TERMO REDUCTORAS

TALLAS	CINTURA	CADERA	¿CUAL ES MI TALLA?
2XS/28	60 - 65 CM	80 - 85 CM	 <p>COGE UNA CINTA METRICA Y MIDETE LA CINTURA COMO EN LA IMAGEN. MIRA EN QUE ZONA ESTAS DE MEDIDA Y ELIGE TU TALLA</p>
XS/30	66 - 71 CM	86 - 92 CM	
S/32	72 - 77 CM	93 - 99 CM	
M/34	78 - 83 CM	100 - 105 CM	
L/36	84 - 89 CM	106 - 111 CM	
XL/38	90 - 95 CM	112 - 117 CM	
2XL/40	96 - 101 CM	118 - 123 CM	
3XL/42	102 - 107 CM	124 - 129 CM	
4XL/44	108 - 113 CM	130 - 135 CM	
5XL/46	114 - 119 CM	136 - 140 CM	

SI TIENES 86 CM ERES UNA L EN LÁTEX





Secret  
**Romanza**<sup>®</sup>  
tu figura perfecta



**REF: 1014**

**TERMOREDUCTORA**

**5  
COLORES**



**TALLAS**

**XXS/28 - XS/30 - S/32  
M/34 - L/36 - XL/38**

**CARACTERISTICAS**

Cinturilla corta de látex fusionado. Poco elástica, con 2 líneas de ganchos en 11 alturas. Termoreductora. Ideal para hacer ejercicio y reducir por sudoración. Contiene 4 varillas.







Secret Romanza®  
tu figura perfecta



## REF: 1025

### CARACTERISTICAS

Cinturilla alta de látex fusionado. Dispone de 3 líneas de ganchos en 13 alturas. Es una cinturilla muy fuerte con ganchos vulcanizados que tiene apenas flexibilidad. Es una faja que ayuda a reducir y moldear con el ejercicio, por efecto termoreductor.

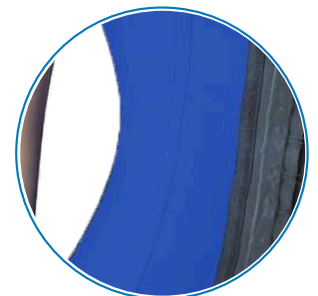
#### TALLAS

XXS/28 - XS/30 - S/32  
M/34 - L/36 XL/38  
XXL/40

#### COLORES



AZUL Y NEGRO





Secret Romanza®  
tu figura perfecta



**REF: 1031**

**CARACTERISTICAS**

Cinturilla con 2 cinturones, uno rigido con látex interno y otro elástico. Disponen de velcros de alta resistencia en ambos cinturones. Muy funcional y rápida para ponérsela y quitársela. Conocida como Magic Belt, porque en la puesta ya se nota inmediatamente el resultado

**TALLAS**

XS/30 - S/32 - M/34  
L/36 - XL/38 - XXL/40  
3XL/42

**COLORES**



FUCSIA  
NEGRO  
VERDE





Secret Romanza®  
tu figura perfecta



**REF: 1020**  
**CARACTERISTICAS**

Chaleco de látex fusionado de muy alta compresión. Te protege la espalda y corrige la postura. Es ideal para trabajos físicos y para realizar actividades deportivas. Ayuda a reducir por efecto termoreductor, calor y sudoración. 3 líneas de ganchos en 12 alturas. 4 varillas

**TALLAS**

XS/30 - S/32 - M/34  
L/36 - XL/38 - XXL/40  
3XL/42 - 4XL/44 - 5XL/46

**COLORES**



BEIGE Y NEGRO





Secret  
**Romanza**®  
tu figura perfecta



## REF: 1021

### CARACTERISTICAS

Chaleco de látex fusionado de muy alta compresión. Te protege la espalda y corrige la postura. Es ideal para trabajos físicos y para realizar actividades deportivas. Ayuda a reducir por efecto termoreductor, calor y sudoración. 3 líneas de ganchos en 12 alturas. 4 varillas

#### TALLAS

XS/30 - S/32 - M/34  
L/36 - XL/38 - XXL/40

#### COLORES



AZUL Y NEGRO





Secret Romanza®  
tu figura perfecta



**REF: 1039**  
**CARACTERISTICAS**

Chaleco de látex fusionado de muy alta compresión. Te protege la espalda y corrige la postura. Es ideal para trabajos físicos y para realizar actividades deportivas. Ayuda a reducir por efecto termoreductor, calor y sudoración. 3 líneas de ganchos en 12 alturas. 4 varillas

**TALLAS**

XS/30 - S/32 - M/34  
L/36 - XL/38 - XXL/40

**COLORES**



GRIS PLATA  
METALIZADO





# MICROLÁTEX



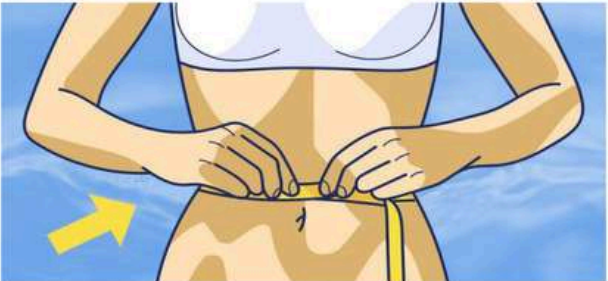
USO DIARIO

CONTROL MEDIO/FUERTE  
ELASTICAS

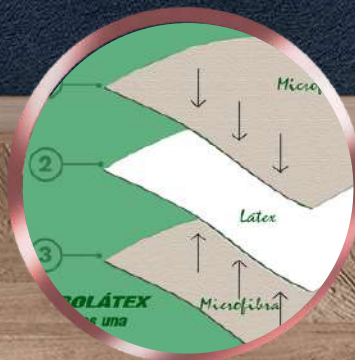
PARA QUE USTED TENGA  
LA TALLA ADECUADA

IMPRESINDIBLE

## TABLA PARA MICROLÁTEX / TERMOREDUCTORAS

TALLAS	CINTURA	CADERA	¿CUAL ES MI TALLA?
2XS/28	65 - 69 CM	91 - 96 CM	 <p>COGE UNA CINTA METRICA Y MIDETE LA CINTURA COMO EN LA IMAGEN. MIRA EN QUE ZONA ESTAS DE MEDIDA Y ELIGE TU TALLA</p>
XS/30	63 - 69 CM	91 - 96 CM	
S/32	70 - 76 CM	97 - 102 CM	
M/34	77 - 82 CM	103 - 108 CM	
L/36	83 - 88 CM	109 - 114 CM	
XL/38	89 - 94 CM	115 - 120 CM	
2XL/40	95 - 100 CM	121 - 126 CM	
3XL/42	101 - 106 CM	127 - 132 CM	

SI TIENES 92 CM ERES UNA XL EN MICROLÁTEX





## REF: 1077

### CARACTERISTICAS

Cinturilla de Microlátex. La mejor cinturilla para el uso diario. Realizada con microfibra y látex interno para evitar alergias. Elástica y adaptable a cualquier constitución. Con 3 líneas de ganchos para ajustar la compresión al gusto. Termo reductora. 4 varillas

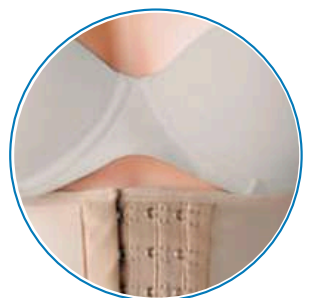
#### TALLAS

XS/30 - S/32 - M/34  
L/36 - XL/38 - XXL/40  
3XL/42

#### COLORES



BEIGE Y NEGRO





Secret  
**Romanza**<sup>®</sup>  
tu figura perfecta



## REF: 1075

### CARACTERISTICAS

Chaleco de Microlátex. El mejor chaleco para el uso diario. Realizada con microfibra y látex interno para evitar alergias. Elástica y adaptable a cualquier constitución. Con 3 líneas de ganchos para ajustar la compresión al gusto. Termo reductora. 4 varillas

#### TALLAS

XS/30 - S/32 - M/34  
L/36 - XL/38 - XXL/40  
3XL/42

#### COLORES



BEIGE Y NEGRO







# BODIES INTERIORES



USO DIARIO

CONTROL MEDIO  
LÁTEX EN ABDOMEN

PARA QUE USTED TENGA  
LA TALLA ADECUADA

IMPRESCINDIBLE

## TABLA PARA BODIES INTERIORES

TALLAS	CINTURA	CADERA	¿CUAL ES MI TALLA?
XS/30	66 - 70 CM	86 - 90 CM	 <p>COGE UNA CINTA METRICA Y MIDETE LA CINTURA COMO EN LA IMAGEN. MIRA EN QUE ZONA ESTAS DE MEDIDA Y</p>
S/32	71 - 75 CM	91 - 95 CM	
M/34	76 - 80 CM	96 - 100 CM	
L/36	81 - 85 CM	101 - 105 CM	
XL/38	86 - 90 CM	106 - 110 CM	

SI TIENES 73 CM ERES UNA S EN LOS BODIES INTERIORES





Secret Romanza®  
tu figura perfecta



## REF: 0114

### CARACTERISTICAS

Body interior strapless. Dispone de una capa de látex en zona de abdomen. Se le pueden quitar los tirantes si se desea. Tiene tapa en la zona perineal, y se abre totalmente. Lycra efecto push up en glúteos. Realizado en lycra de media compresión

#### TALLAS

XS/30 - S/32 - M/34  
L/36 - XL/38

#### COLORES



BEIGE Y NEGRO





Secret Romanza®  
tu figura perfecta



**REF: 0117**

**CARACTERISTICAS**

Body interior cachetero con encaje. Dispone de una capa de látex en zona de abdomen. Tirantes ajustables a . Tiene tapa en la zona perineal, y se abre totalmente. Lycra efecto push up en glúteos. Realizado en lycra de media compresión

**TALLAS**

XS/30 - S/32 - M/34  
L /36 - XL/38

**COLORES**



**BEIGE Y NEGRO**





Secret Romanza®  
tu figura perfecta



## REF: 0119

### CARACTERISTICAS

Body interior braga. Dispone de una capa de látex en zona de abdomen. Tirantes ajustables a . Tiene tapa en la zona perineal, y se abre totalmente. Lycra efecto push up en glúteos. Realizado en lycra de media compresión

#### TALLAS

XS/30 - S/32 - M/34  
L /36 - XL/38

#### COLORES



BEIGE Y NEGRO





Secret Romanza®  
tu figura perfecta



## REF: 0120

### CARACTERISTICAS

Body interior hilo. Dispone de una capa de látex en zona de abdomen. Tirantes ajustables. Tiene tapa en la zona perineal, y se abre totalmente. Siempre en 2 colores

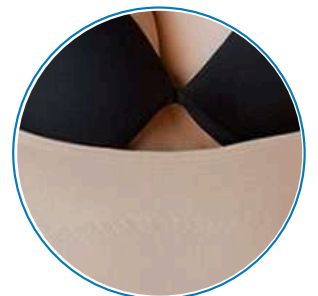
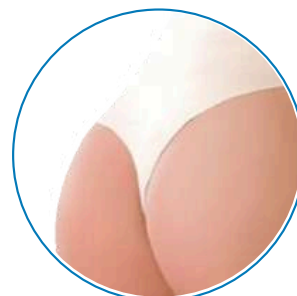
#### TALLAS

XS/30 - S/32 - M/34  
L/36 - XL/38

#### COLORES



BEIGE Y NEGRO





# LEGGINGS




USO DIARIO

LYCRA PREMIUM  
SIN TRANSPARENCIAS

PARA QUE USTED TENGA  
LA TALLA ADECUADA

IMPRESINDIBLE

## TABLA LEGGINGS EQUIVALENCIA DE TALLAS

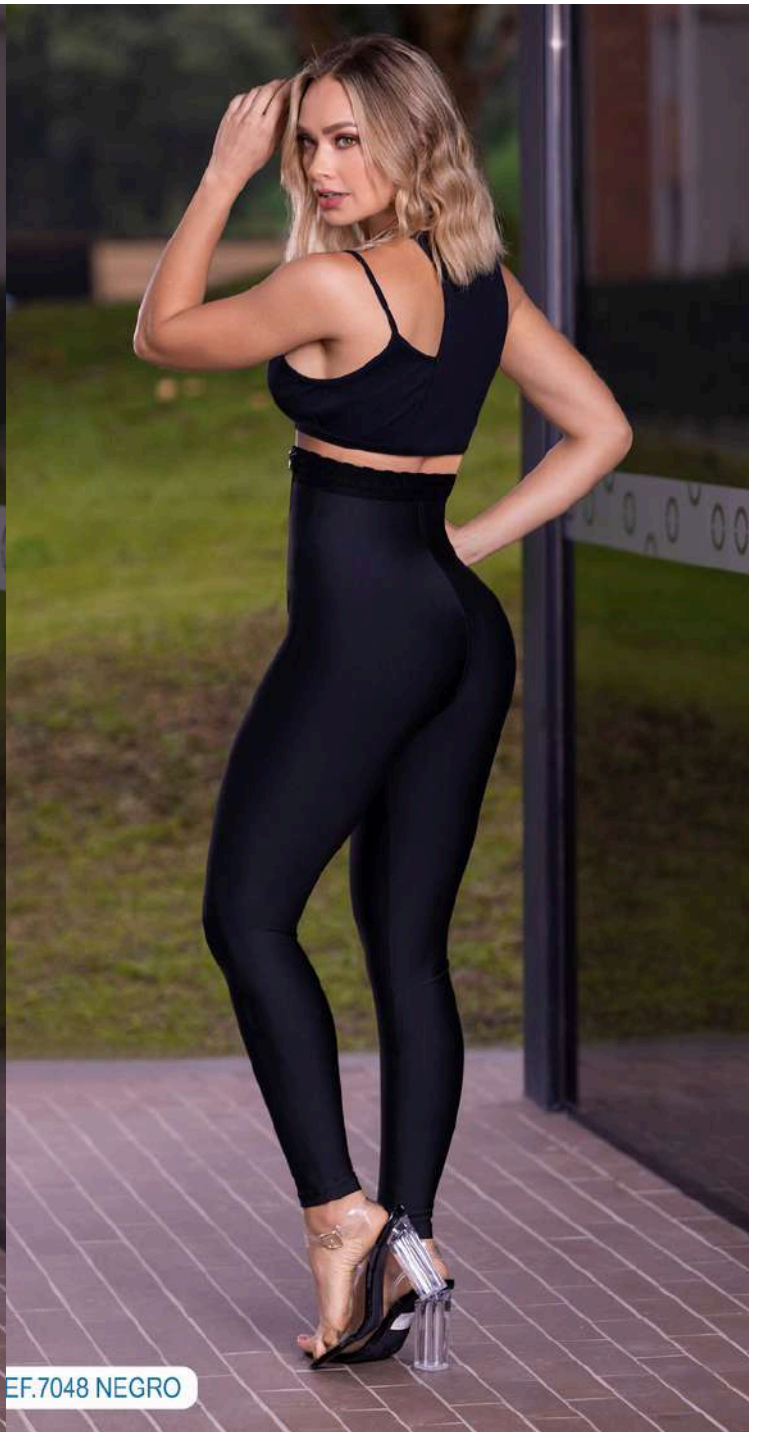
COL	LEGGING	PANTALON	¿CUAL ES MI TALLA?
4 - 6	XS	34 - 36	 <p>COGE UNA CINTA METRICA Y MIDETE LA CINTURA COMO EN LA IMAGEN. MIRA EN QUE ZONA ESTAS DE MEDIDA Y</p>
6 - 8	S	36 - 38	
8 - 10	M	38 - 40	
10 - 12	L	40 - 42	
12 - 14	XL	42 - 44	
14 - 16	XXL	44 - 46	

QUÉ TALLA DE PANTALON USAS Y VERAS QUE TALLA DE LEGGING ES LA TUYA





**REF: 7048**



**TALLAS**  
XS - S - M - L  
XL - XXL

**COLORES**



**NEGRO**

**CARACTERISTICAS**

Legging straple. Altura debajo del pecho. Lycra fuerte que ayuda a definir piernas con el ejercicio. De uso diario, con horma para realzar los glúteos.



Secret Romanza®  
tu figura perfecta



## REF: 7018

### CARACTERISTICAS

Legging con faja interior desde la cintura hasta la rodilla, con efecto push up, levanta glúteos, lycra fuerte. Fajón alto en cintura para control de abdomen. Ideal para uso diario y para realizar ejercicio y definir piernas. Calidad Premium

#### TALLAS

XS - S - M  
L - XXL

#### COLORES



AZUL Y NEGRO







Secret  
**Romanza**®  
 tu figura perfecta



**REF:**  
**7005RJ**

**TALLAS**

**XS - S - M - L**

**CARACTERISTICAS**

Legging de lycra fuerte con fajón compresivo en la zona de abdomen. De tiro muy alto queda por encima del ombligo. Ideal para realizar ejercicio, definir piernas y para uso casual deportivo.

**REF:**  
**70050Q**

**TALLAS**

**XS - S - M - L**



Secret  
**Romanza**®  
tu figura perfecta



**REF:**  
**7005RJ**

**TALLAS**  
**XS**

### **CARACTERISTICAS**

Legging de lycra fuerte con fajón compresivo en la zona de abdomen. De tiro muy alto queda por encima del ombligo. Ideal para realizar ejercicio, definir piernas y para uso casual deportivo.

**REF:**  
**7005PT**

**TALLAS**  
**XS - S - L**



Secret  
**Romanza**®  
tu figura perfecta



**REF:**  
**7005RS**

**TALLAS**  
**XS - S**

### **CARACTERISTICAS**

Legging de lycra fuerte con fajón compresivo en la zona de abdomen. De tiro muy alto queda por encima del ombligo. Ideal para realizar ejercicio, definir piernas y para uso casual deportivo.

**REF:**  
**7005MN**

**TALLAS**  
**XS - S - L**



Secret  
**Romanza**®  
tu figura perfecta



**REF:  
7005MD**

**TALLAS**

**L**

**CARACTERISTICAS**

Legging de lycra fuerte con fajón compresivo en la zona de abdomen. De tiro muy alto queda por encima del ombligo. Ideal para realizar ejercicio, definir piernas y para uso casual deportivo.

**REF:  
7005FL**

**TALLAS**

**XS - S - L**



Secret  
**Romanza**®  
tu figura perfecta



**REF:**  
**7005AZ**

**TALLAS**

**XS - S - L**

### **CARACTERISTICAS**

Legging de lycra fuerte con fajón compresivo en la zona de abdomen. De tiro muy alto queda por encima del ombligo. Ideal para realizar ejercicio, definir piernas y para uso casual deportivo.

**REF:**  
**7005GR**

**TALLAS**

**XS - S - L**



Secret  
**Romanza**®  
tu figura perfecta



**REF:**  
**7005AR**

**TALLAS**  
**XS**

### **CARACTERISTICAS**

Legging de lycra fuerte con fajón compresivo en la zona de abdomen. De tiro muy alto queda por encima del ombligo. Ideal para realizar ejercicio, definir piernas y para uso casual deportivo.

**REF:**  
**7005TM**

**TALLAS**  
**XS - S - M - L**



**REF: 7005 VD**

**REF: 7005 AV**



**TALLAS**  
**XS - S - M - L**

**TALLAS**  
**XS - L**

### **CARACTERISTICAS**

Legging deportivo, con fajón compresivo en zona de abdomen bajo. Lycra fuerte que ayuda a definir piernas con el ejercicio.



**TOP 6013AO**

**TALLAS**  
**XS - S - M - L**

**TOP 6013MD**

**TALLAS**  
**XS - M - L**



**LEGGING 7045AO**

**TALLAS**  
**XS - S**

**LEGGING 7045MD**

**TALLAS**  
**XS**

**CARACTERISTICAS**

Top y Legging deportivo, con fajón compresivo en zona de abdomen bajo. Lycra fuerte que ayuda a definir piernas con el ejercicio.





B B

# ROMANZA

B B



Secret  
**Romanza**®  
tu figura perfecta